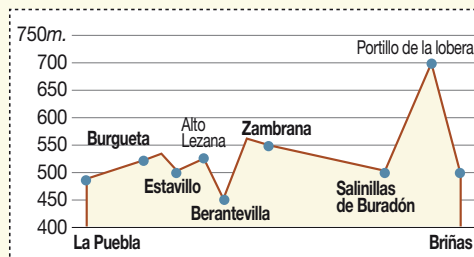


Paisaje de Berantevilla y Portilla

Los continuos 'sube y bajas' a los que se acostumbró quien peregrina en las primeras jornadas, protagonizan de nuevo esta larga travesía de casi treinta kilómetros. Se vuelven a recorrer transversalmente los valles en la ruta hacia el sur, en busca del Camino Francés, al que también se puede llegar por Armiñón a través de Miranda de Ebro. Una vez se llega a Briñas, se guardará en la retina la imagen de los cuatro ríos con los que se relacionará en la jornada: el Zadorra, el Ayuda, el Inglares y, finalmente, el mítico Ebro. Habrá pueblos amurallados posados en el fondo de valles, puertos de pendientes modestas y un pico más que exigente al abandonar Salinillas de Buradón, el portillo de la Lobera. Al final, tras superarlo, el paisaje sufre otra transformación radical: aparece La Rioja Alavesa, tierra de ordenados viñedos que domestican el paisaje.



## La Puebla de Arganzón

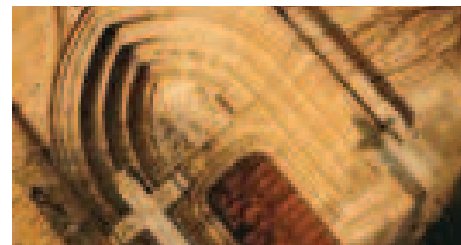
529 hab. / En su periplo hacia el sur para ceder el caudal al Ebro, el río Zadorra pasa junto a la villa amurallada de La Puebla de Arganzón, levantada en lo que, antaño, fue un concurrido cruce de senderos. Su iglesia gótica de Nuestra Señora de la Asunción es un ilustrativo ejemplo de la importancia que tuvo la villa en la Baja Edad Media.

## Burgueta

48 hab. / El paréntesis final del Condado de Treviño lo pone este pueblo con las viviendas estructuradas en torno a la calzada principal. La iglesia de San Martín, aunque facturada según los principios del barroco rural, tiene una portada medieval con bellos capiteles románicos.

## Estavillo

72 hab. / Aupada en un otero, Estavillo queda ligeramente escorada de la Ruta Jacobea, lo que no impide vislumbrar el perfil de su iglesia, también bajo la advocación de San Martín. Es del siglo XV y guarda un espectacular retablo creado según las modas del Renacimiento.



Portada con el arco carpanel de la iglesia de San Martín

## Berantevilla

471 hab. / Localidad habitada por varias casas palaciegas con magníficos blasones, como la de los Zamudio. Llama la atención la iglesia de la Asunción de Nuestra Señora, sobre todo por las dimensiones de la torre campanario.



Berantevilla

## Zambrana

374 hab. / Otro accidente geográfico, esta vez el de San Cristóbal, sirve de prólogo a la villa de Zambrana, importante nudo comercial entre Castilla, La Rioja y Euskadi. Su traza urbana (también con el esquema de pueblo-camino) conduce directamente a la iglesia de Santa Lucía, con palpables huellas románicas.



## Salinillas de Buradón

107 hab. / El último respiro antes del ascenso al Portillo de la Lobera, es este pueblo aposentado a los pies de la sierra de Toloño, protegido por una hermosa muralla medieval. Destacan las ruinas nobles del palacete de los Condes de Oñate o la torre de los Sarmientos y la iglesia de Nuestra Señora de la Concepción, famosa por las esculturas barrocas de la tumba de los Guevara.